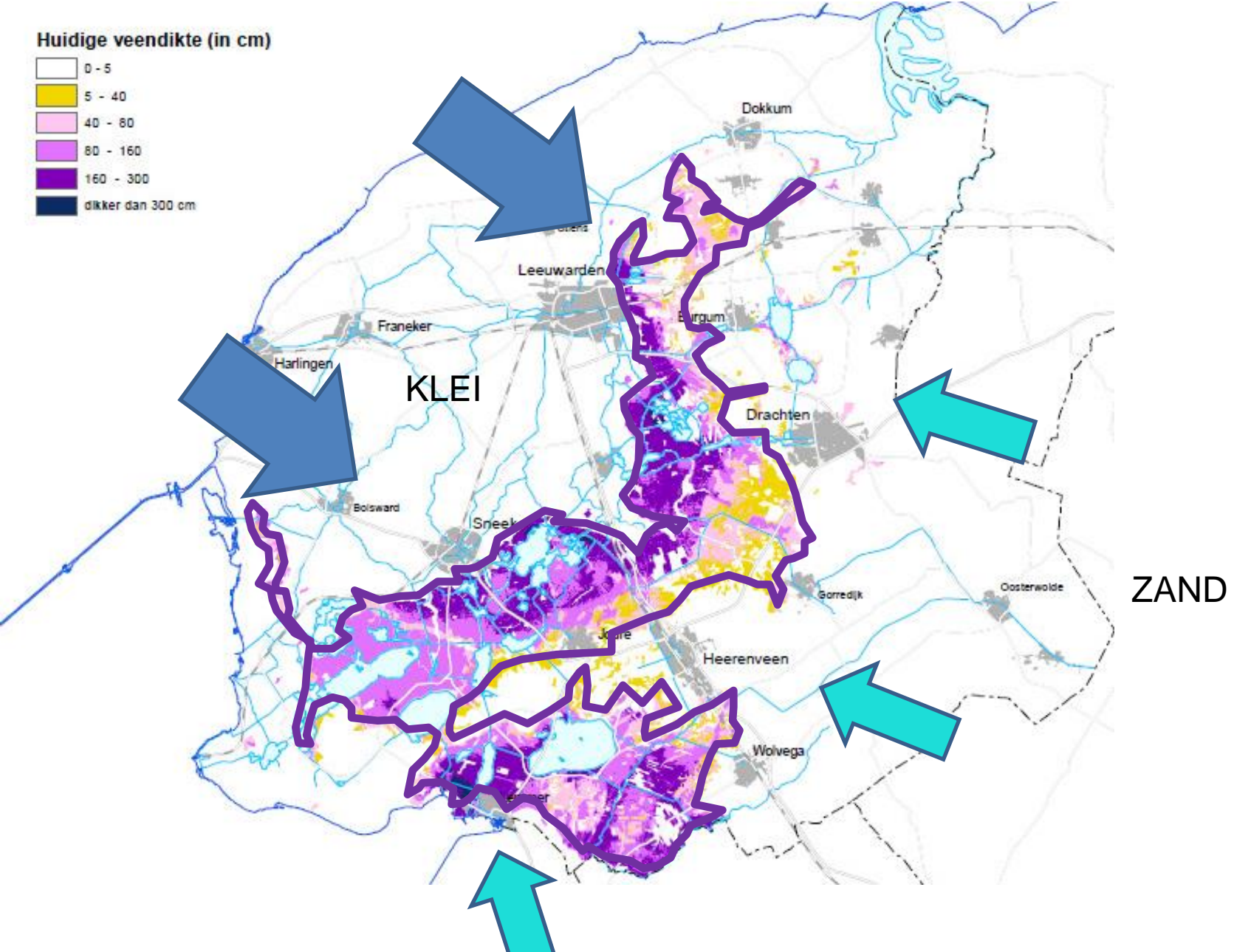


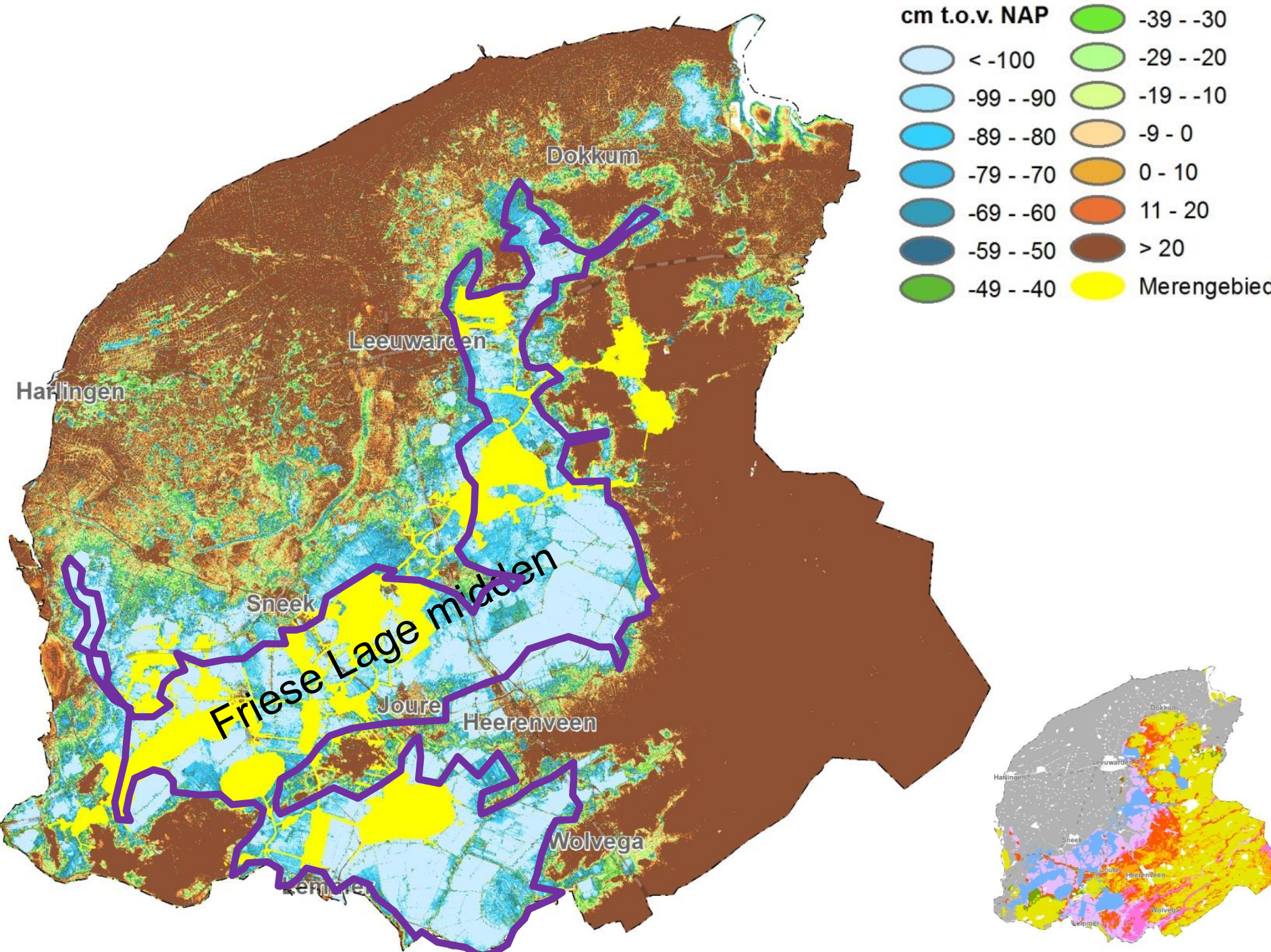
Natuur in het Friese veengebied van de toekomst

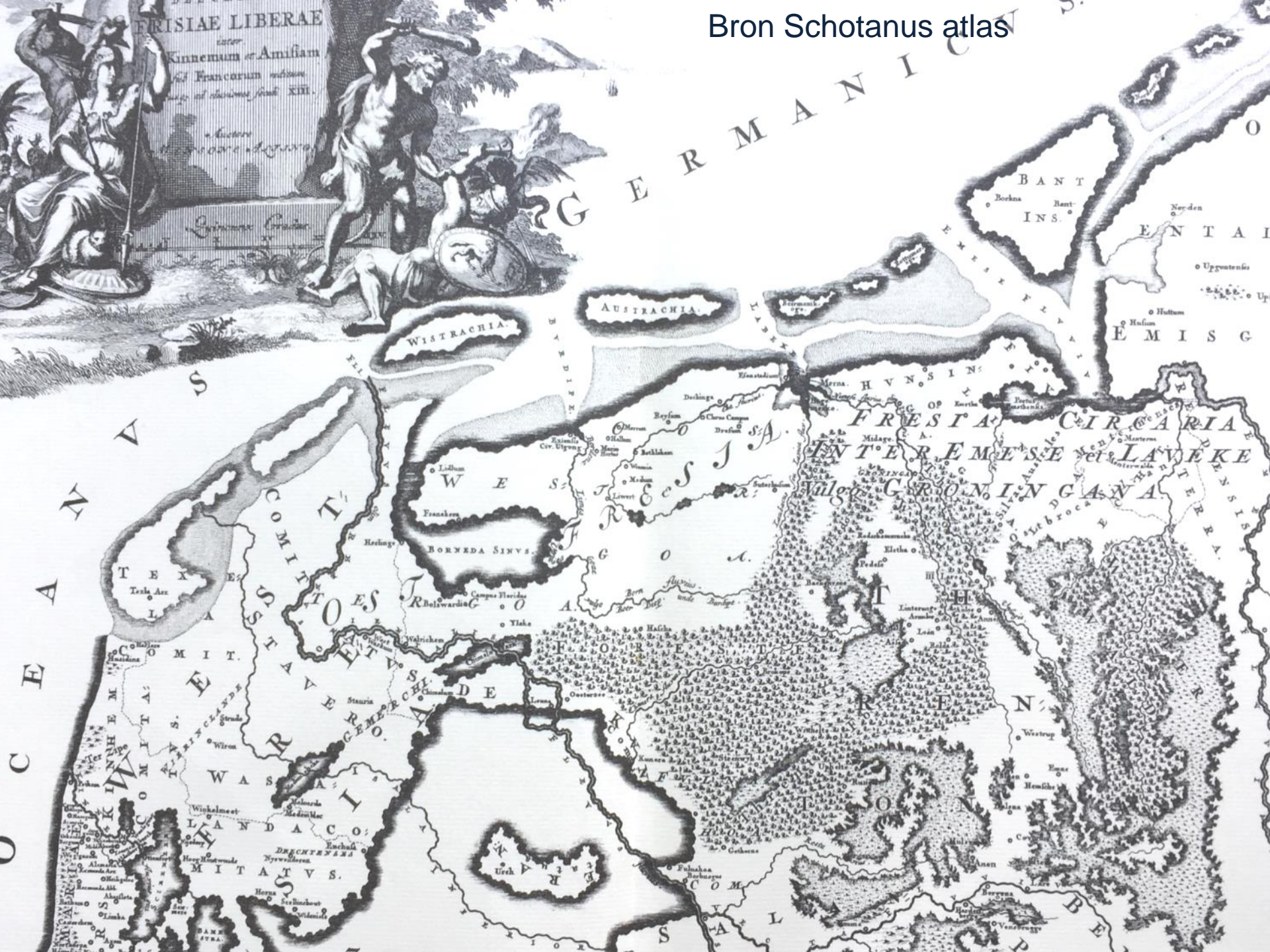


**Eddy Wymenga, Marion Brongers, Wibe Altenburg
Altenburg & Wymenga ecologisch onderzoek**

Friese veenweidegebied









Groei van de bevolking
Opkomst van de landbouw





estuariën overstroomingslandschap

weidelandschap

productielandschap

precisie landbouw

bodemberoering

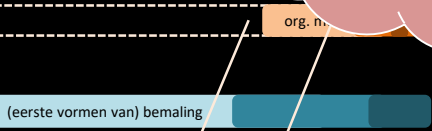
bemesting

ontwatering

bedijking



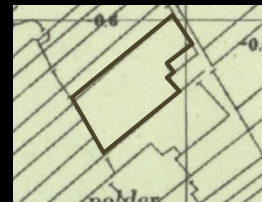
org. n



1100

1900

2000





estuariën overstromingslandschap

weidelandschap

productielandschap

precisie landbouw

bodemberoering

bemesting

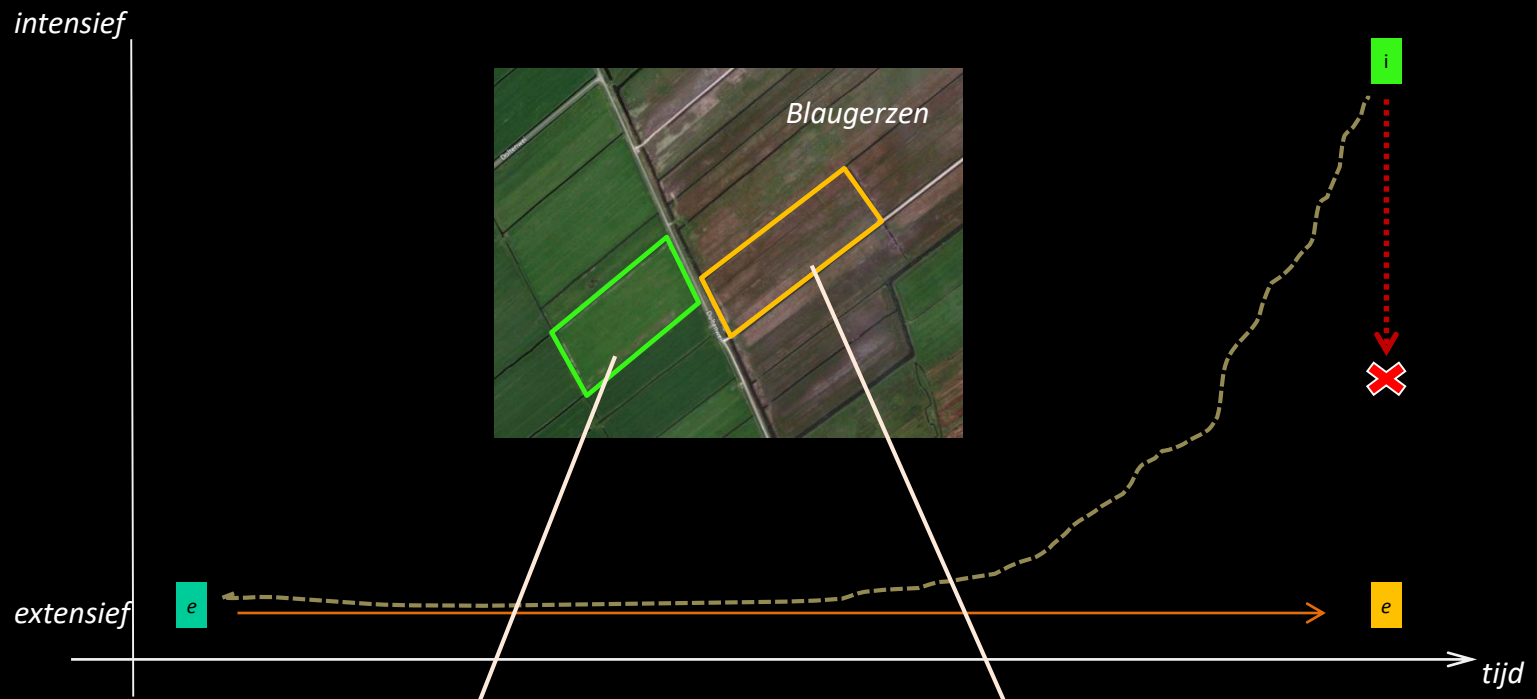
ontwatering

bedijking



*Veranderende
ecologische condities*

ecologische aanpassing?




Veranderende ecologische condities

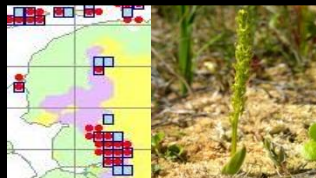
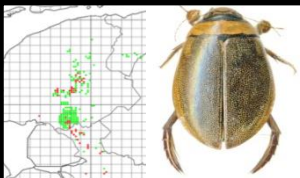
Wat betekent dit voor herstel en ontwikkeling?

- Ecologische condities zijn sterk veranderd.
Deze zijn veelal niet terug te draaien. Er zijn nieuwe ecol. condities
- ‘Herstel’ is daardoor niet haalbaar. Dat geldt niet alleen vegetaties maar voor hele levensgemeenschappen incl. weidevogels.
Er is geen ‘weg terug’
- Vooral kritische soorten (specialisten) hebben het lastig, want die zijn optimaal aangepast aan de vroegere ecologische condities.
Kunnen zich moeilijk aanpassen. Verspreiding knelpunt, want zeldzaam

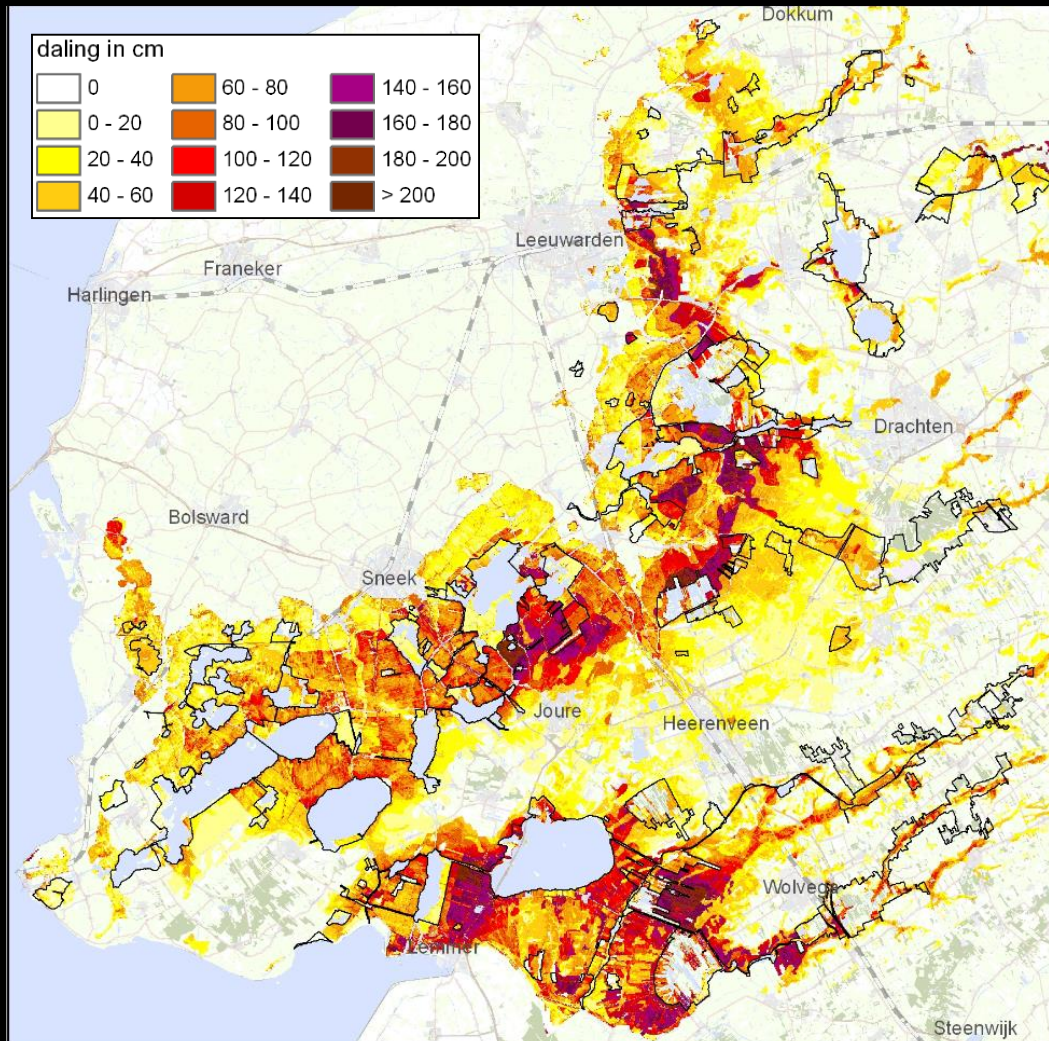
Voorbeelden Noordse woelmuis, Veenmosorchis, Watersnip

De bestaande natuurgebieden op (klei-op-)veen

- **Natte en gevarieerde, relatief voedselrijke moerasgebieden :**
 - *Peildynamiek is de motor: hoge winterpeilen en lage zomerpeilen*
 - *zijn relatief goed te ontwikkelen, ook in nieuwe gebieden* 
- **Natte schraallanden, watervegetaties, jonge verlandingen, veenmosrietlanden:**
 - Zeer soortenrijk etc.
 - *Invloed van grondwater, een uitstekende water- en bodemkwaliteit zijn voorwaarde*
 - *sterk locatie gebonden, heel moeilijk te 'verplaatsen'*



Maaiveldddaling in 2100 bij peilbeleid huidige Veenweidevisie



Modelresultaten

Grootste maaiveldddaling:

- dikke veengronden zonder kleidek

Kleinste daling:

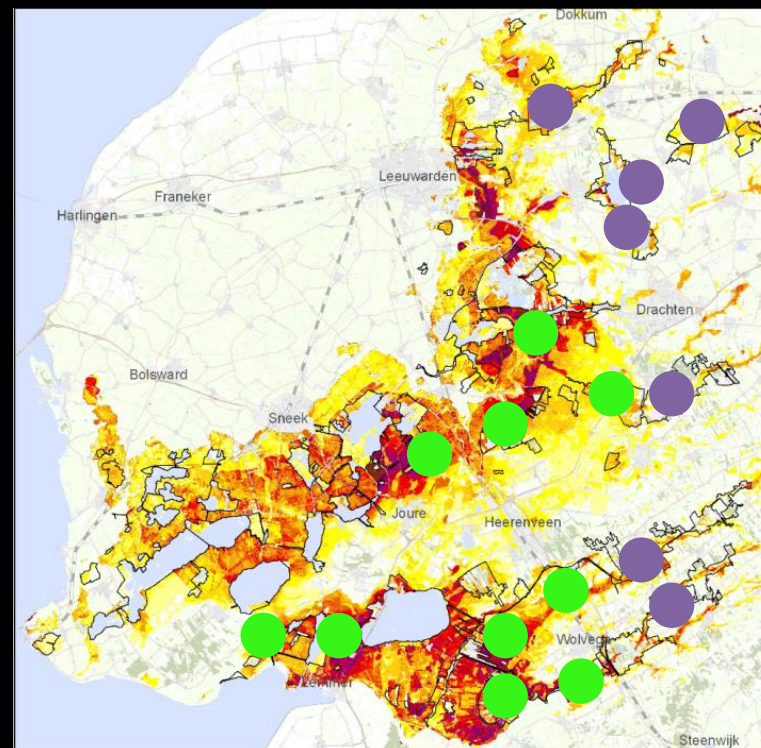
- kleigronden met veen
- dunne veengronden

'Tussen in':

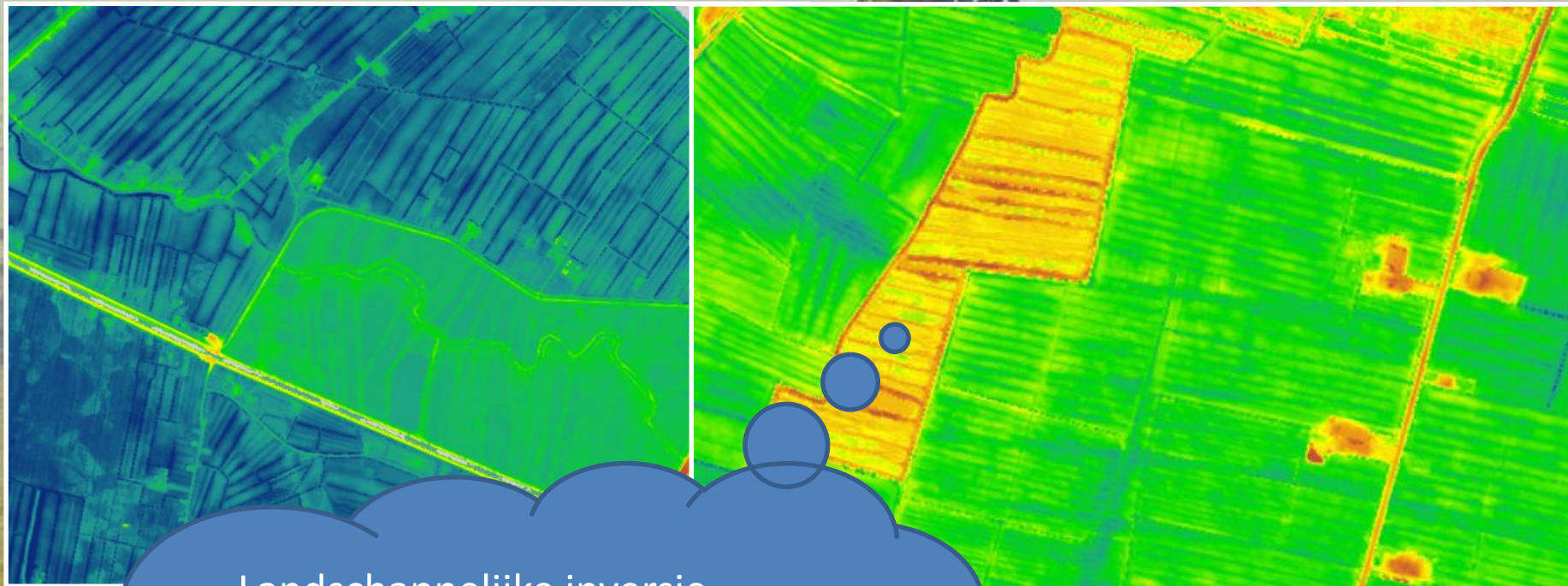
- veengronden met kleidek

Perspectief voor natte natuur in natuurgebieden

- Landschappelijke ligging is bepalend
- Natuurgebieden **waarvan de omgeving daalt, verdrogen (verder)**
 - Rottige Meente, Deelen, Blaugerzen, Kraanlannen
 - randen van boezemmeren
 - beekdalflanken van Koningsdiep, Tjonger en Linde
- Laaggelegen natuurgebieden **die dalen t.o.v. de omgeving worden natter**
 - o.a. Bûtefjild, Mieden, Burgumer Mar, De Leijen
 - beekdalen



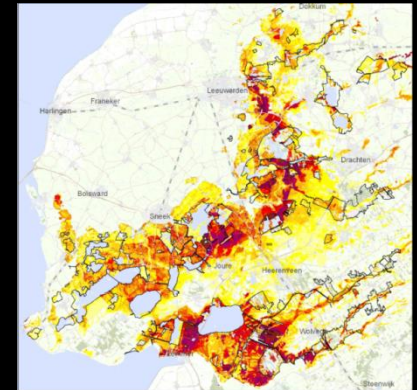
'hydrologische val'



Landschappelijke inversie -
hydrologisch positie verandert,
verdroging, veraarding,
verzuring → kritische soorten
verdwijnen

Perspectief voor natte natuur?

- Peilbeleid in de huidige Feangreidefyzje is onvoldoende om natte natuurwaarden veilig te stellen
- Wel is er **lokaal perspectief voor natte/kwelgevoede natuurwaarden** in situaties waar natuurgebieden ten opzichte van de omgeving zakken
- Er zijn **bufferzones nodig om de 'tafels met lange poten' veilig te stellen**
- **Heroriëntatie op de ligging van natte (kwel)natuur**, op termijn naar hydrologisch kansrijke gebieden? ... verplaatsen ?
- **Kansen in door grondwater gevoede sloten** : hoge waardering van sloten in het veengebied als genenreservoir voor de toekomst



K



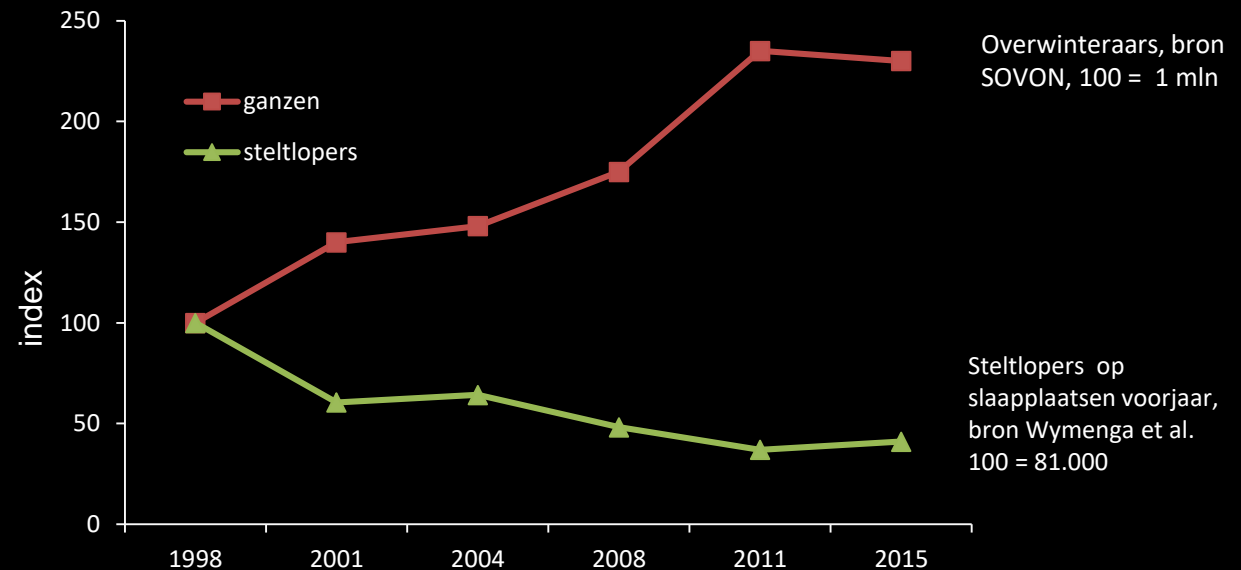
Natuur in agrarisch gebruikte veenweidelandschap

- Weidevogels
- Overwinterende ganzen
- Doortrekkende en overwinterende steltlopers (Kievit, Wulp, Watersnip, Kemphaan, etc)
- Sloten en slootranden met waterplantenvegetatie, vis, insecten (libellen!) en broedgelegenheid



Perspectief natuur in agr. veenweidelandschap?

- Er is een 'tweesporenlandschap' ontstaan: veel biodiversiteit gehuisvest in 10% van de oppervlakte, 90% van de oppervlakte heeft weinig biodiversiteit
- Op systeemniveau zien we een verandering van bentivore naar herbivore soorten : voedselnetwerk schuift van wormeneters naar planteneters
- De bodem is verontachtzaamd !



Robuust veenweidelandschap : Bodem aan de basis !



Perspectief natuur in agr. veenweidelandschap?

- *Investeer sterk in de verbetering van het bodemecosysteem*
- Kansen voor natuur: *hogere en flexibele grondwaterpeilen* en andere bemesting *geen geconcentreerde mestinjectie in vroege voorjaar*
- Investeer in *kennis over* hoe we kunnen toe werken naar *een gezond bodemecosysteem met een hoge biodiversiteit*
- Geef met deze kennis en kunde inhoud en kwaliteit aan natuurinclusieve landbouw



Samenvattend

- ‘Herstel’ bestaat niet, er is geen ‘weg terug’. Kijk ver vooruit om nieuwe kansen slim te benutten of te creëren; Lastig, want we zijn geen helderziende
- Investeer in kennis en verbetering van het bodemecosysteem
- Geef inhoud en kwaliteit aan ‘natuurinclusieve landbouw’
- Stem de inzet op natuurkansen af op de nieuwe landschappelijke realiteit